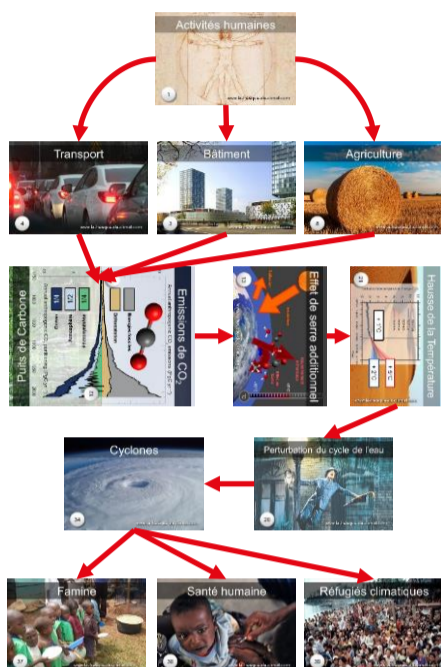




# LA FRESQUE DU CLIMAT

Vous avez toutes les cartes en main



## QU'EST CE QUE C'EST ?

**LA FRESQUE DU CLIMAT EST UN ATELIER SCIENTIFIQUE, COLLABORATIF ET CRÉATIF CONÇU POUR SENSIBILISER DE FAÇON LUDIQUE AU CHANGEMENT CLIMATIQUE.**

Avec rigueur et pédagogie, il permet en peu de temps de découvrir le fonctionnement du climat ainsi que les causes et conséquences de son dérèglement.

Participer à cet atelier fait prendre conscience de la **complexité** du changement climatique, donne une **vision d'ensemble** de cette vaste problématique et fournit des **clés de compréhension** pour agir efficacement.

En plus d'apporter des **connaissances scientifiques**, la Fresque du Climat développe la **créativité** et les **compétences humaines** des participants.

Cet outil a été conçu et partagé en Creative Commons par **Cédric Ringenbach**.

## QUE FAUT-IL POUR FAIRE UNE FRESQUE ?



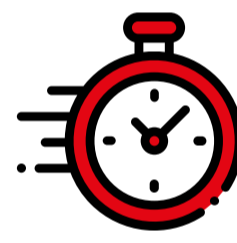
Un jeu de carte  
La Fresque du  
Climat



Une équipe  
de 4 à 8 joueurs



Un animateur  
organisateur,  
facilitateur et expert



3 heures d'atelier  
pour réfléchir, créer  
et partager



Du matériel (table,  
papier, crayon,  
feutres, scotch, etc)

## COMMENT Y JOUE-T-ON ?

Le fonctionnement est très simple.

Les joueurs sont en **équipe de 4 à 8 joueurs**. Ils disposent de cartes représentant les différentes composantes du changement climatique et se concertent afin de **retrouver les liens de cause à effet** en les positionnant et reliant entre elles.

**Un animateur encadre une ou plusieurs équipes** afin de les guider durant l'atelier, assurer une bonne communication entre les membres et donner des explications supplémentaires.

## LES 4 PHASES DE L'ATELIER :

1

**1h - RÉFLEXION** : découvrir et mettre en lien les cartes puis co-construire la fresque.

2

**1h - CRÉATIVITÉ** : décompresser, s'approprier la fresque et créer un esprit d'équipe en l'illustrant.

3

**15' - RESTITUTION** : partager ce que l'on a appris et l'ancrer grâce à un exposé synthétique.

4

**45' - DEBRIEF** : échanger en toute bienveillance sur ses émotions, positions, questions et solutions.

1



2



3



4





## POUR QUI ET À QUELLE OCCASION FAIRE LA FRESQUE ?

**La Fresque du Climat est aussi bien conçue pour les novices que les connaisseurs:** les premiers vont découvrir le sujet et déconstruire leurs préjugés, tandis que les seconds vont approfondir et structurer leurs connaissances.

**Avec plusieurs versions** en fonction du niveau des participants (Fresque Adulte et Fresque Junior) et de la langue (français, anglais, chinois, espagnol, arabe, polonais, portugais, etc ), l'objectif de l'association La Fresque du Climat est de **sensibiliser 1 million de personnes au dérèglement climatique à travers le monde.**

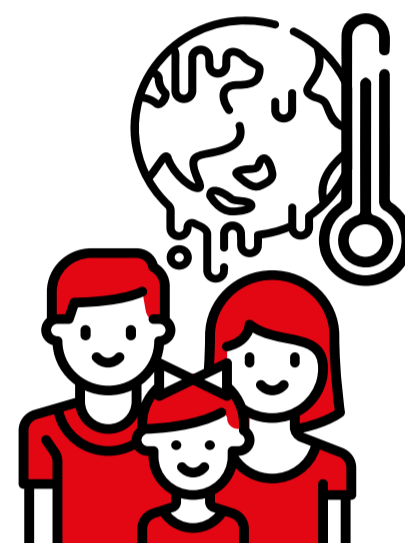
Que vous soyez une **entreprise, association, collectivité ou établissement scolaire**, vous pouvez organiser une fresque à l'occasion d'une formation, d'une activité de groupe, d'un plan climat / RSE ou d'un quelconque événement.

## POURQUOI SE FORMER AU DÉRÈGLEMENT CLIMATIQUE ?

**AVEC L'ÉPUISEMENT DES RESSOURCES FOSSILES ET LA CRISE ENVIRONNEMENTALE, LE CLIMAT EST L'UN DES GRANDS ENJEUX SOCIÉTAUX DU 21ÈME SIÈCLE.**

La réduction des causes du dérèglement climatique et l'adaptation à ses conséquences vont impacter l'ensemble des aspects de nos sociétés et de nos vies.

À tout âge et dans tout contexte, chacun doit être formé aux bases scientifiques du climat afin de pouvoir **comprendre la situation, décrypter les informations, se faire une opinion et agir à l'échelle collective comme individuelle.**



## POURQUOI UTILISER LA FRESQUE ?

**LUDIQUE :** on acquiert des connaissances et compétences tout en passant un bon moment.

**COLLABORATIF :** le jeu fait appel à l'intelligence collective et développe le travail en équipe.

**SIMPLE :** un minimum de ressources (temps, matériel, animateur...) pour un maximum de personnes sensibilisées.

**SCIENTIFIQUE :** toutes les données utilisées sont issues des rapports du GIEC.

**PÉDAGOGIQUE :** fait appel aux 4 piliers de l'apprentissage.

## LES 4 PILLIERS DE L'APPRENTISSAGE :

### RAISONNER

en manipulant les liens de cause à effet, les chiffres et les graphiques

### FORMALISER

en structurant sa réflexion sous forme de fresque, en restituant ce que l'on a appris lors de l'exposé

### IMAGINER

en visualisant les interactions climatiques, en décorant sa fresque lors de la phase de créativité

### RESSENTIR

en exprimant ses émotions face à l'enjeu climatique, en échangeant avec les autres joueurs



## INTÉRESSÉ PAR LA FRESQUE ?

### EN SAVOIR PLUS

sur l'association et le jeu La Fresque du Climat.

### ASSISTER À UNE FRESQUE

pour en apprendre plus sur le climat et expérimenter le jeu.

### DEVENIR ANIMATEUR

en participant à une de nos formations à l'animation.

### ORGANISER UNE FRESQUE

dans votre organisme avec l'aide de l'association.

Retrouvez toutes les informations, dates d'ateliers et de formations sur le site

**WWW.FRESQUEDUCLIMAT.ORG**

Permanence :

contact@fresqueduclimat.org

07 52 10 59 44

Créateur :

cedric.ringenbach@fresqueduclimat.org

06 07 13 52 96